

Technický list

# Travabon® Classic



**Krém na ochranu pokožky před mastnotou a ve vodě nerozpustnými látkami. Bez obsahu tuku. Uspadňuje mytí pokožky po těžkém znečištění.**

## POPIS

Travabon® Classic obsahuje vysoký podíl mastku, který na kůži tvoří fyzickou ochrannou vrstvu. To má pozitivní účinek všude, kde kůže přichází do styku s organickými rozpouštědly nebo látkami, které rozpouštědla obsahují. Stejně tak je vhodný pro práci se skleněnými vlákny a oleji pro zpracování kovů. Travabon® Classic obsahuje speciální emulgátory, které zajišťují velmi dobrou snášenlivost pokožky. Tyto emulgátory snižují schopnost ve vodě nerozpustných látek ulpívat na kůži, a usnadňují tak následné čištění pokožky, která byla vystavena silnému a odolnému znečištění. Při častém použití může podstatně snížit spotřebu přípravků pro mytí silně znečištěných rukou.

## OBLAST POUŽITÍ

Ochranný krém na ruce a paže pro práci, kdy kůže přichází do styku s mastnotou, ve vodě nerozpustnými látkami a oleji pro zpracování kovů.

Pro snadnější mytí rukou po kontaktu se silným znečištěním, jako jsou např. oleje, barvy, laky, graffiti, kovový prach, lepidla a pryskyřice nebo i suché prášky. Travabon® Classic není určen pro práci s rukavicemi.



Vlastnosti	Výhody
Obsahuje speciální emulgátory	<ul style="list-style-type: none"> <li>• snižuje schopnost nečistot ulpívat na kůži</li> <li>• umožňuje rychlé a jemné mytí pokožky po práci</li> <li>• snižuje spotřebu přípravků pro mytí silně znečištěných rukou</li> <li>• po použití krému Travabon® Classic není nutné použít speciální čističe rukou</li> </ul>
Obsahuje velký podíl anorganických pevných částic	<ul style="list-style-type: none"> <li>• lepší ochranný účinek při manipulaci s olejovitými látkami</li> <li>• snižuje schopnost nečistot ulpívat na kůži (např. pryskyřice, laky), dermatologicky testováno</li> </ul>
Bez obsahu silikonů, nevytváří pocit mastných rukou	<ul style="list-style-type: none"> <li>• bez negativního vlivu na výrobní proces</li> </ul>
Bez obsahu olejů, vytváří film	<ul style="list-style-type: none"> <li>• zvýšená bezpečnost při práci s ve vodě nerozpustnými látkami</li> </ul>
S obsahem glycerinu, zvláčňující účinek	<ul style="list-style-type: none"> <li>• účinné látky podporují přirozenou bariéru pokožky</li> </ul>
Suroviny nejvyšší kvality	<ul style="list-style-type: none"> <li>• velmi dobrá snášenlivost s pokožkou</li> <li>• minimalizuje riziko suché kůže</li> </ul>

## NÁVOD K POUŽITÍ

Před každou aplikací pokožku důkladně omyjte a osušte. Poté opatrně vetřete Travabon® Classic na požadovaná místa, včetně oblastí mezi prsty a na nehty. Travabon® Classic by měl být používán před zahájením práce, po mytí rukou a po delších pauzách. Pro dosažení nejlepšího výsledku ruce před mytím namočte, aby se znečištění uvolnilo. Po mytí ruce důkladně opláchněte pod tekoucí vodou. Po silném pocení nebo kontaktu s vodou krém znovu aplikujte. Pozn.: použití ochranného krému nenahrazuje povinnost požívat předepsané ochranné pomůcky.

## POPIS PRODUKTU

Bílo-šedá, lehce parfemovaná mast s velkým obsahem pevných látek. Bez obsahu silikonu a olejů.

## Složení\*

### TUBA 100 ML

AQUA, TALC, SODIUM COCOYL ISETHIONATE, GLYCERIN, SILICA, GLYCERYL STEARATE, LAURETH-10, BENTONITE, XANTHAN GUM, ALGIN, SODIUM PHOSPHATE, LACTIC ACID, POTASSIUM SORBATE, DIETHYLHEXYL SODIUM SULFOSUCCINATE, SILVER CHLORIDE, PROPYLENE GLYCOL, TITANIUM DIOXIDE, PARFUM.

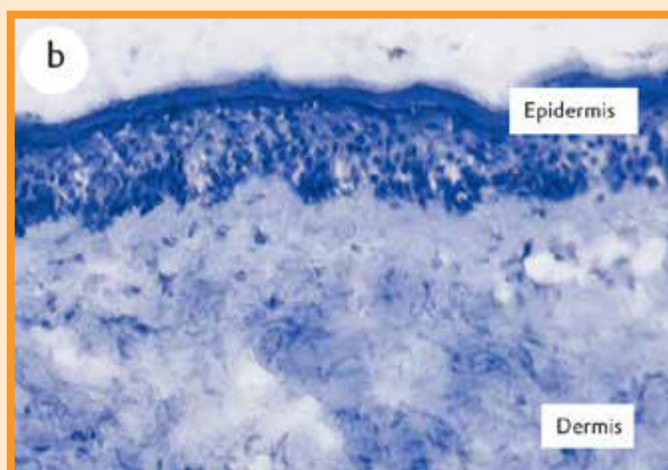
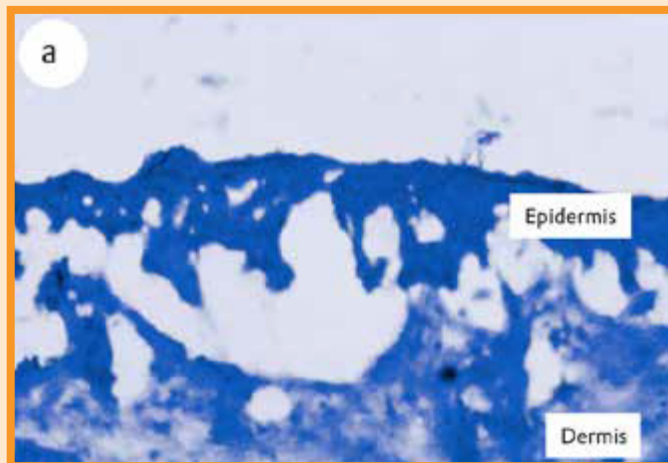
### PATRONA 1 L

AQUA, TALC, GLYCERIN, SODIUM COCOYL ISETHIONATE, STEARIC ACID, LAURETH-10, DISTARCH PHOSPHATE, POLYGLYCERYL-2 DIPOLYHYDROXYSTEARATE, ALGIN, BENTONITE, XANTHAN GUM, POTASSIUM SORBATE, LACTIC ACID, SODIUM PHOSPHATE, SODIUM ISETHIONATE, DIETHYLHEXYL SODIUM SULFOSUCCINATE, SILVER CHLORIDE, PROPYLENE GLYCOL, TITANIUM DIOXIDE, PARFUM.

\* Uvedené složení je v souladu s Mezinárodní nomenklaturou kosmetických přísad (INCI).

## Testy účinnosti

V testovacím modelu vyvinutém W. Gehringem (Dermatologická klinika, Karlsruhe) bylo prokázáno, že Travabon® Classic poskytuje ochranu proti rozpouštědлу toluenu.



Obrázek A: průřez kůže po jejím vystavení toluenu po dobu 90 minut. Pod nechráněnou pokožkou se tvoří velké puchýře, což má za následek oddělení pokožky od škýry.

Obrázek B: pokožka chráněná krémem Travabon® Classic. Stav kůže je beze změny, bez poškození.

Snadnější mytí pokožky po vystavení silnému znečištění bylo prokázáno v praktických testech, speciálně navržených pro tento účel (Výzkum & Vývoj, Deb-STOKO Europe, Krefeld), a v terénních studiích také.

## Testy účinnosti

Travabon® Classic má prokazatelně dobrou snášenlivost s pokožkou. Testováno laboratorně i v praxi. Lékařsky doložené znalecké posudky, vypracované Prof. Dr. med. S. W. Wassilew, MD pro Dermatologii, Allergologii, Environmental Medicine, jsou na vyžádání k dispozici.

### Dodržování právních předpisů

Travabon® Classic je registrován jako kosmetický přípravek a nepodléhá CLP 1272/2008 o klasifikaci, označování a balení nebezpečných látek.

### Bezpečnostní list

Aktuální bezpečnostní list si můžete stáhnout na webu [www.apexsystems.cz/dokumentace](http://www.apexsystems.cz/dokumentace) v sekci bezpečnostní listy/Deb - Stoko

### Záruka kvality

Všechny naše výrobky splňují bakteriální normy pro čistotu, které se vztahují na přípravky pro vnější použití (ve smyslu Ph. Eur.):

< 10<sup>2</sup> reprodukovatelných zárodků/gram produktu.

Ověřovací zkoušky jsou pravidelnou součástí našeho postupu zaručení kvality.

### Skladování

Produkt může být skladován v uzavřeném stavu při pokojové teplotě po dobu delší, než 30 měsíců. Doba použitelnosti po otevření: viz. označení na etiketě. Datum výroby je uvedeno na obalu pětimístným kódem ve formátu ABCDE, kde ABC je den v roce od začátku roku, kdy byl přípravek vyroben, a DE informuje o roce výroby (např. 03012 znamená 30. den roku 2012, tedy 30. ledna 2012).

### První pomoc

**Při styku s očima:** Odstraňte kontaktní čočky a široce rozevřete oči. Pokračujte v oplachování po dobu minimálně 15 minut. Přetrvává-li podráždění, ihned vyhledejte lékařskou pomoc.

### Doplňující informace

Znalecké posudky a certifikáty jsou na vyžádání k dispozici.

Informace obsažené v tomto dokumentu jsou výsledkem našich zjištění a očekávání. Odpovídají našim nejlepším znalostem a jsou určeny pro použití našimi klienty. Musí být dodržena práva třetích osob. Tato informace nenahrazuje jednotlivé předběžné zkoušky.

## Balení

Objednací číslo	Balení	Karton
TVC100ML	Tuba 100 ml	12 ks
TVC1L	Patrona 1 l	6 ks
PRO1LDSMD	litrový dávkovač	ks



Apex Central Europe, s.r.o, 664 56 Blučina 627, Tel. +420 519 421 726, Fax +420 519 421 727, [obchod@apexsystems.cz](mailto:obchod@apexsystems.cz), [www.apexsystems.cz](http://www.apexsystems.cz)

**Výhradní systémy pro profesionální hygienická řešení**